

LR VZD LIELRĪGAS REĢIONĀLĀ NODAĻA

ARHĪVAM

BŪVES
TEHNISKĀS INVENTARIZĀCIJAS LIETA

Numurs: 80640060663002-01

Lapu skaits: 9

BŪVES KADASTRA APZĪMĒJUMS

80640060663002Administratīva ēka

(Būves nosaukums)

ADRESE: Rīgas rajons
Inčukalna pagasts
Atmodas iela 4

Tehniskās inventarizācijas darbu izpildītāji: Jānis Grencions

Izpildes datums: 13/07/2001

Tehniskās inventarizācijas darbu pārbaudītājs: Lolita Grencione

Pārbaudes datums: 13/07/2001

INFORMĀCIJA PAR PASŪTĪJUMU

1. Tehniskās inventarizācijas lietas numurs: 80640060663002-01
2. Būves nosaukums: Administratīva ēka
3. Būves kadastra apzīmējums: 80640060663002
4. Būves adrese: Rīgas rajons, Inčukalna pagasts, Atmodas iela 4
5. Pēdējās apsekošanas datums: 13/07/2001
6. Tehniskās inventarizācijas pasūtītāji: INČUKALNA PAGASTA PAŠVALDĪBA
7. Pasūtījuma pieņemšanas datums: 13/06/2001
8. Tehniskās inventarizācijas darbu izpildītāji: Janis Grenčions
9. Izpildes datums: 13/07/2001
10. Tehniskās inventarizācijas darbu pārbaudītājs: Lolita Grenčione
11. Pārbaudes datums: 13/07/2001
12. Iesniegtie dokumenti:
 - Pasūtījuma pieteikums
 - Nr. 9/18*64 13/06/2001 Inčukalna pagasta padome
13. Tehniskās inventarizācijas veids: Būves pilna atkārtota tehniskā inventarizācija
14. Pasūtījuma izpildes termiņš (d.d.): 22
15. Pasūtījuma pieņēmējs: Lolita Grenčione

INFORMĀCIJA PAR BŪVI

1. Būves lietošanas veids: 1220 Biroju ēkas
2. Būves kapitalitātes grupa: I grupa
3. Būves tips: 12200401
kantori un biroji
4. Būves ārslenu materiāls: 01 Ķieģeļu mūris
5. Būves stāvu skaits:
 - 5.1. Virszemes: 2
 - 5.2. Pazemes: 0
6. Eksploatācijas uzsākšanas gads:
7. Eksploatācijā pieņemšanas gads:
8. Būves konstruktīvā elementa apraksts:
 - 8.1. Būves pamati Dzelzsbetons/betons
 - 8.2. Būves ārslenas Ķieģeļu mūris
 - 8.3. Būves pārsegumi Dzelzsbetons/betons
 - 8.4. Būves jumts Cits materiāls
9. Būves fiziskais nolietojums (%): 25
10. Būves apbūves laukums (kv.m.): 417
11. Būvtilpums (kub.m.): 2343
12. Būves kopējā platība (kv.m.): 576
13. Būves lietderība platība (kv.m.): 576
 - 13.1. Dzīvokļu platība (kv.m.): 0
 - 13.2. Nedzīvojamo telpu platība (kv.m.): 576
14. Telpu grupu skaits būvē: 2
15. Dzīvokļu skaits būvē: 0
16. Labiekārtojums:
 - 16.1. Centrālā apkure
 - 16.4. Elektroapgāde
 - 16.5. Aukstā ūdens apgāde
 - 16.6. Karstā ūdens apgāde
 - 16.8. Kanalizācija
 - 16.9. Tualetes telpa 3
17. Patvaļīgās būvniecības pazīmes: - Nav

BŪVES EKSPLIKĀCIJA

Būves kopējā platība (kv.m.) 576
Būves lietderīgā platība (kv.m.): 576
Dzīvokļu kopējā platība (kv.m.): 0
Dzīvokļu platība (kv.m.): 0
Dzīvojamā platība (kv.m.): 0
Dzīvokļu paligtelpu platība (kv.m.) 0
Dzīvokļu ārtelpu platība (kv.m.) 0
Nedzīvojamo telpu platība (kv.m.) 576
Nedzīvojamo iekštelpu platība (kv.m.) 576
Nedzīvojamo ārtelpu platība (kv.m.) 0
Būves koplietošanas paligtelpu platība (kv.m.) 0
Koplietošanas iekštelpu platība (kv.m.) 0
Koplietošanas ārtelpu platība (kv.m.) 0

Telpu grupas numurs: 001

Telpu grupas adreses numurs:

Telpu grupas izmantošanas veids: 1230 Tirdzniecības telpu grupa

Telpu grupas platību eksplikācija:

Nedzīvojamo telpu platība (kv.m.): 136.4
Nedzīvojamo iekštelpu platība (kv.m.): 136.4
Nedzīvojamo ārtelpu platība (kv.m.): 0

Telpu grupas telpu eksplikācija:

Stāvs	Telpas numurs	Telpas nosaukums	Telpas veids	Telpas platība (kv.m.)	Telpas augstums (m)	Patvaļīgais būvniecības pazīme
1	1	Tirdzniecības telpa	Nedzīvojamā iekštelpa	103.4	3.25	
1	2	Vējtveris	Nedzīvojamā iekštelpa	3.4	3.25	
1	3	Noliktava	Nedzīvojamā iekštelpa	13.5	3.25	
1	4	Kantoris	Nedzīvojamā iekštelpa	8.2	3.25	
1	5	Gaitenis	Nedzīvojamā iekštelpa	5.8	3.25	
1	6	Tualete	Nedzīvojamā iekštelpa	2.1	3.25	

Telpu grupas numurs: 002

Telpu grupas adreses numurs:

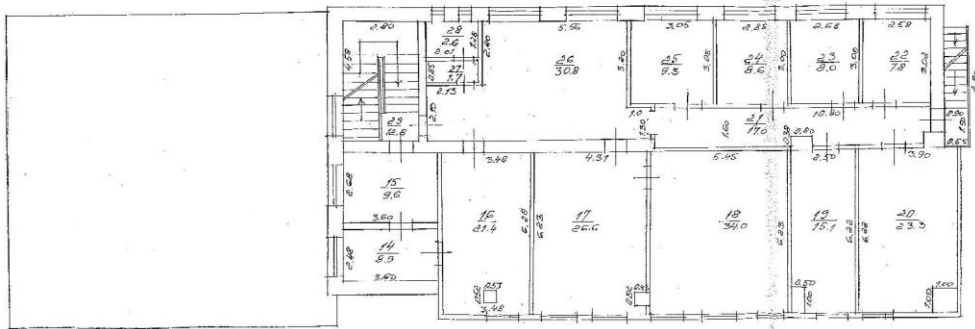
Telpu grupas izmantošanas veids: 1220 Biroja telpu grupa

Telpu grupas platību eksplikācija:

Nedzīvojamo telpu platība (kv.m.): 439.6
 Nedzīvojamo iekštelpu platība (kv.m.): 439.6
 Nedzīvojamo ārtelpu platība (kv.m.): 0

Telpu grupas telpu eksplikācija:

Sīva	Telpas numurs	Telpas nosaukums	Telpas veids	Telpas platība (kv.m.)	Telpas augstums (m)	Parvaļģās hūvnlēģbas pazīme
1	1	Halle	Nedzīvojamā iekštelpa	31.5	3.25	
1	2	Pieliekamais	Nedzīvojamā iekštelpa	4.4	3.25	
1	3	Tualete	Nedzīvojamā iekštelpa	1.7	3.25	
1	4	Tualete	Nedzīvojamā iekštelpa	1.9	3.25	
1	5	Gaitenis	Nedzīvojamā iekštelpa	2.1	3.25	
1	6	Kabinets	Nedzīvojamā iekštelpa	5.6	3.25	
1	7	Kabinets	Nedzīvojamā iekštelpa	13	3.25	
1	8	Halle	Nedzīvojamā iekštelpa	33.7	3.25	
1	9	Kabinets	Nedzīvojamā iekštelpa	14.8	3.25	
1	10	Kabinets	Nedzīvojamā iekštelpa	24	3.25	
1	11	Kabinets	Nedzīvojamā iekštelpa	20.6	3.25	
1	12	Kabinets	Nedzīvojamā iekštelpa	18.1	3.25	
1	13	Kabinets	Nedzīvojamā iekštelpa	30.7	3.25	
2	14	Kabinets	Nedzīvojamā iekštelpa	8.9	2.9	
2	15	Kabinets	Nedzīvojamā iekštelpa	9.6	2.9	
2	16	Kabinets	Nedzīvojamā iekštelpa	21.4	2.9	
2	17	Kabinets	Nedzīvojamā iekštelpa	26.6	2.9	
2	18	Kabinets	Nedzīvojamā iekštelpa	34	2.9	
2	19	Kabinets	Nedzīvojamā iekštelpa	15.1	2.9	
2	20	Kabinets	Nedzīvojamā iekštelpa	23.3	2.9	
2	21	Gaitenis	Nedzīvojamā iekštelpa	17	2.9	
2	22	Kabinets	Nedzīvojamā iekštelpa	7.8	2.9	
2	23	Kabinets	Nedzīvojamā iekštelpa	8	2.9	
2	24	Kabinets	Nedzīvojamā iekštelpa	8.6	2.9	
2	25	Kabinets	Nedzīvojamā iekštelpa	9.3	2.9	
2	26	Halle	Nedzīvojamā iekštelpa	30.8	2.9	
2	27	Gaitenis	Nedzīvojamā iekštelpa	1.7	2.9	
2	28	Tualete	Nedzīvojamā iekštelpa	2.6	2.9	
2	29	Kāpņu telpa	Nedzīvojamā iekštelpa	12.8	2.9	



NOTĀRĀRĀBĒS

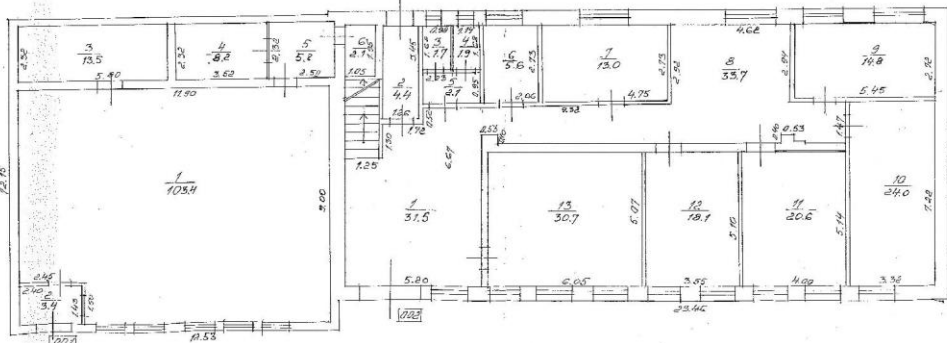
1. šķ. 2002. gada
 2. šķ. 2002. gada
 3. šķ. 2002. gada
 4. šķ. 2002. gada

Rīga, 2002. gada 20. okt.

BŪVES II STĀVA PLĀNS

Būvniecības apraksts

1000 1000 1000 1000



BŪVES I STĀVA PLĀNS

Būvniecības apraksts

1000 1000 1000 1000

