

APZĪMĒJUMI

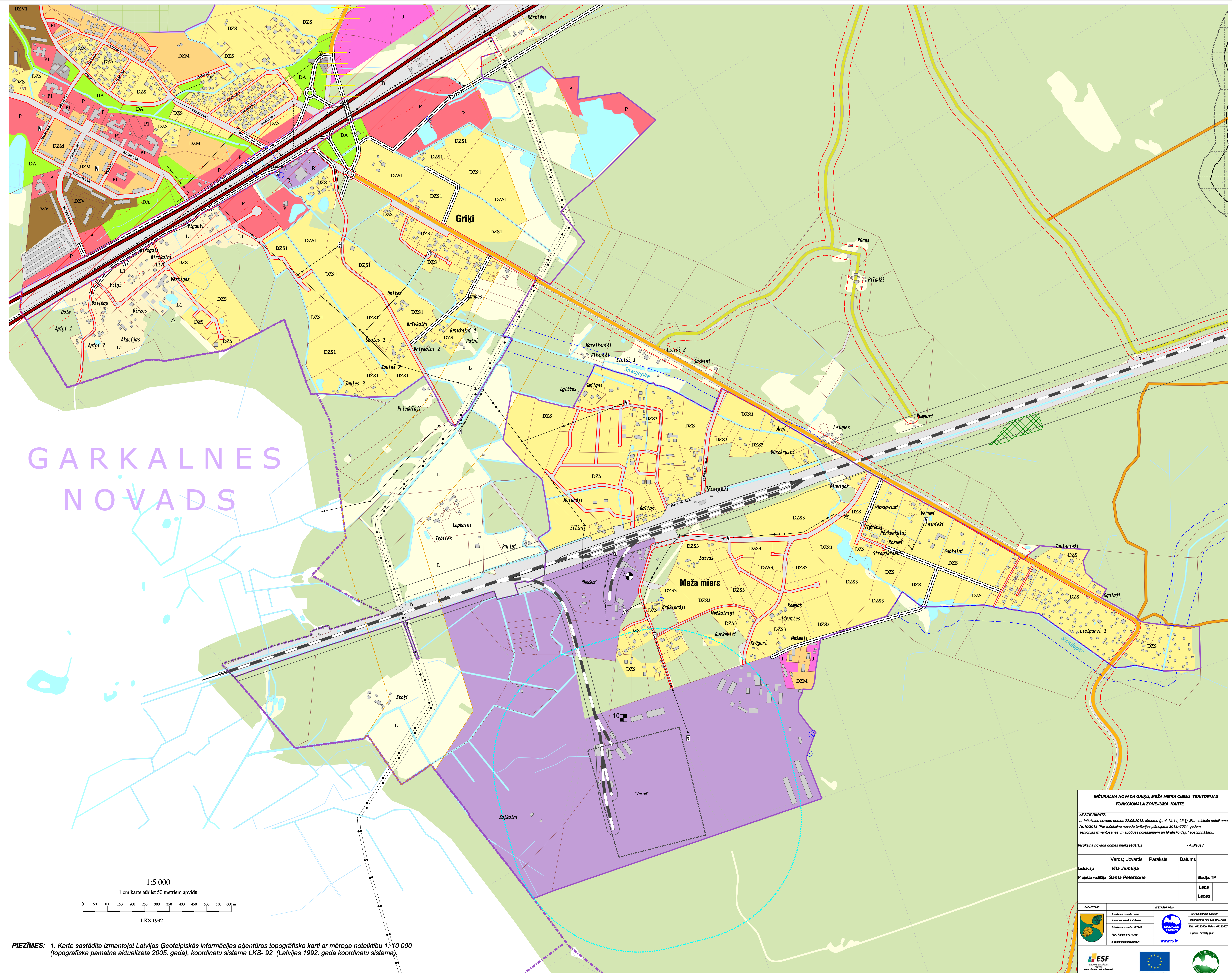
- APBŪVES TERITORIJAS:**
- SAVRŪPMĀJU APBŪVES TERITORIJA (DzS, DzS1, DzS2, DzS3)
 - MAZSTĀVU DZĪVOJAMĀS APBŪVES TERITORIJA (DzM)
 - DAUDZSTĀVU DZĪVOJAMĀS APBŪVES TERITORIJA (DzV, DzV1)
 - PUBLISKĀS APBŪVES TERITORIJA (P, P1)
 - JAUKTAS APBŪVES TERITORIJA (J)
 - RŪPNIECĪBAS APBŪVES TERITORIJA (R)
 - RŪPNIECĪBAS APBŪVES TERITORIJA (R1) Derīgo izrakteņu ieguves teritorija
 - TEHNISKĀS APBŪVES TERITORIJA (Ta)
 - TRANSPORTA INFRASTRUKTŪRA (Tr)

- TERITORIJAS, KUR APBŪVE NAV GALVENAIS IZMANTOŠANAS VEIDS:**
- LAUKSAIMNIECĪBAS TERITORIJAS (L)
 - LAUKSAIMNIECĪBAS TERITORIJAS (L1)
 - MEŽU TERITORIJA (M, M1)
 - ŪDEŅU TERITORIJA (Ū)
 - DABAS UN APSTĀDĪJUMU TERITORIJA (DA)
 - DABAS UN APSTĀDĪJUMU TERITORIJA (DA1) Kapsēta

- AIZSARGJOSLAS:**
- VIDES UN DABAS RESURSU AIZSARDZĪBAS AIZSARGJOSLAS:**
- VIRSZEMES ŪDENSOBJEKTU AIZSARGJOSLA
- EKSPĻUATĀCIJAS AIZSARGJOSLAS:**
- AIZSARGJOSLA GAR AUTOCEĻIEM UN PAŠVALDĪBAS CEĻIEM LAUKU TERITORIJĀ
 - SARKANĀS LĪNIJAS, AUTOCEĻU UN PAŠVALDĪBAS CEĻU NODALĪJUMA JOSLA
 - AIZSARGJOSLA GAR ELEKTRISKAJIEM TĪKLIEM
 - AIZSARGJOSLA GAR DZELZCEĻU
- SANITĀRĀS AIZSARGJOSLAS:**
- AIZSARGJOSLA AP NOTEKŪDEŅU ATTĪRĪŠANAS IETAIŠĒM UN ATKRITUMU IZGĀZTUVĒM
- DROŠĪBAS AIZSARGJOSLAS:**
- AIZSARGJOSLA AP GĀZESVADIEM
 - AIZSARGJOSLA GAR DZELZCEĻU
 - EKSPĻUATĀCIJAS AIZSARGJOSLA SIA "VEXOIL"
 - DROŠĪBAS AIZSARGJOSLA SIA "VEXOIL"

- PĀRĒJIE APZĪMĒJUMI:**
- NOVADA ROBEŽA
 - PILSĒTAS ROBEŽA
 - CIEMA ROBEŽA
 - ZEMES VIENĪBU ROBEŽA
 - VALSTS GALVENAIS AUTOCEĻŠ
 - VALSTS REĢIONĀLAIS AUTOCEĻŠ
 - VALSTS VIETĒJAIS AUTOCEĻŠ
 - PAŠVALDĪBAS CEĻŠ
 - LVM CEĻŠ
 - PLĀNOTAIS AUTOCEĻŠ
 - IELA; SARKANĀS LĪNIJAS
 - DZELZCEĻŠ
 - STIGA
 - AUGSTSPRIEGUMA ELEKTROLĪNIJA (110 kV, 330 kV)
 - 20 kV ELEKTROLĪNIJA/ ELEKTROKABELIS/ TRANSFORMATORS
 - GĀZESVADS
 - ŪDENSAPGĀDES URBUMS
 - MOBILO SAKARU TORNIS
 - POTENCIĀLI PIESĀRŅOTA VIETA (apraksta Nr.)
 - PIESĀRŅOTA VIETA (apraksta Nr.)
 - NACIONĀLĀS NOZĪMES TRANSPORTA INFRASTRUKTŪRAS ATTĪSTĪBĀI REZERVĒTĀ TERITORIJA
 - MIKROLĪGUMA TERITORIJA
 - AINAVISKAIS CEĻŠ

- ĢEODĒZISKIE ATBALSTA PUNKTI**
- G KLASES PUNKTS
 - TRIANGULĀCIJAS PUNKTS



PIEZĪMES: 1. Karte sastādīta izmantojot Latvijas Ģeotelpiskās informācijas aģentūras topogrāfisko karti ar mēroga noteiktību 1:10 000 (topogrāfiskā pamatne aktualizēta 2005. gadā), koordinātu sistēma LKS-92 (Latvijas 1992. gada koordinātu sistēma).

INČUKALNA NOVADA GRIĶI, MEŽA MIERA CIEMU TERITORIJAS FUNKCIONĀLĀ ZONĒJUMA KARTE

APSTIPRINĀTS ar Inčukalna novada domes 22.05.2013. lēmumu (prot. Nr.14, 25.§) „Par saistošo noteikumu Nr.10/2013 “Par Inčukalna novada teritorijas plānguma 2013.-2024. gadam” Teritorijas izmantošanas un apbūves noteikumiem un Grafisko daļu” apstiprināšanu.

Inčukalna novada domes priekšsēdētājs: /A. Blaus /

| | | | |
|-------------------|------------------------|----------|--------------|
| izstrādāja | Vārdi: Uzvārds | Paraksts | Datums |
| Projekta vadītājs | Santa Pētersone | | Sludziņa: TP |
| | | | Lapa |
| | | | Lapas |

| | | |
|---|--|--|
| AMBIĒTĀS | IZSTRĀDĀJĀS | SAITĒS |
| Inčukalna novads dome Atbalsta iela 4, Inčukalna Inčukalna novads LV-2141 Tālrunis: 6377210 e-pasts: info@inca.lv | ESF Eiropas Savienības attīstības reģionālās atbalsta programma | SIA "Inčukalna projekts" Pilsbaltiņu iela 25-302, Rīga Tālrunis: 67208066, Fakss: 67208067 e-pasts: info@inca.lv www.inca.lv |